



# NASDAQ100

USA

Analyse vom 30-Apr-2022

Schlusskurs vom 29-Apr-2022

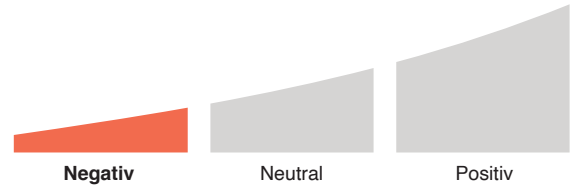
Der NASDAQ100 repräsentiert ca. 35% der amerikanischen Börsenmarktkapitalisierung mit insgesamt 99 durch theScreener analysierten Gesellschaften.

Der NASDAQ100 Index liegt 22% unter dem 52 Wochen Hoch und auf dem tiefsten Niveau seit 52 Wochen.

Performance seit dem 30. April 2021: -7,3% im Vergleich zu 3,0% des STOXX600 und -1,2% des SP500.

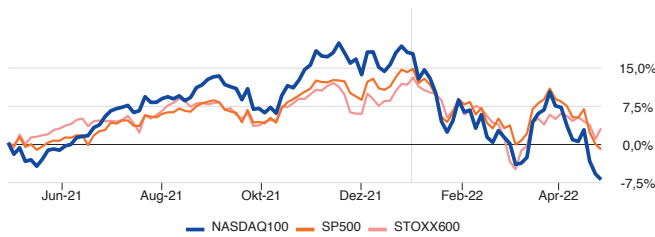
Aktuell tendieren 9,1% der Titel aufwärts.

## Gesamteindruck



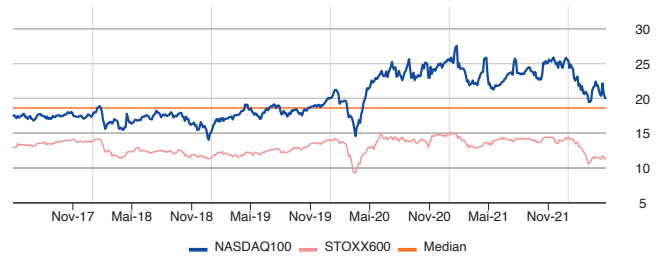
Index	Markt Wert	Perf YTD	Anzahl Aktien	Börs.-Kap. (\$ Mia.)	Sterne	Sensitivität	LF P/E	LF Wachstum	4-Wo. Perf.	Div	Gesamteindruck
NASDAQ100 (US)	12.854,80	-21,2%	99	15.615,04	★★★★★		19,7	17,4%	-15,7%	0,8%	
STOXX600 (EP)	450,39	-7,7%	593	14.152,29	★★★★★		11,3	11,5%	-2,5%	3,4%	
SP500 (US)	4.131,93	-13,3%	499	37.048,65	★★★★★		15,8	14,3%	-10,8%	1,6%	

## Performance 30. April 2021 - 29. April 2022



## "Kurs-Gewinn-Verhältnis"- Entwicklung seit 5 Jahren

Der erwartete P/E-Wert (Kurs-Gewinn-Verhältnis) basiert auf den gewichteten Werten der zugrunde liegenden Unternehmen. Historisch betrachtet erscheint der P/E eher hoch, liegt er doch über seinem fünfjährigen Median von 18,5.



### Preisentwicklung ★

Um festzustellen, ob ein Index fair bewertet ist, vergleichen wir das prognostizierte Gewinnverhältnis mit dem theoretisch fairen Wert gemäss dem Modell von Peter Lynch. Auf dieser Basis erscheint der Index fair bewertet. Das W/PE-Verhältnis liegt über 0.9 und weist auf einen Preisabschlag gegenüber dem erwarteten Wachstum hin. Der Abschlag beträgt -2,3%.

### Tendenz der Gewinnrevisionen ★

Achtung: Über sieben Wochen betrachtet haben die Analysten ihre Wachstumsprognosen um -5,0% nach unten revidiert. Dieser negative Trend hat am 19. April 2022 bei einem Niveau von 14.210,3 eingesetzt.

### Technische Tendenz und Relative Stärke ★★

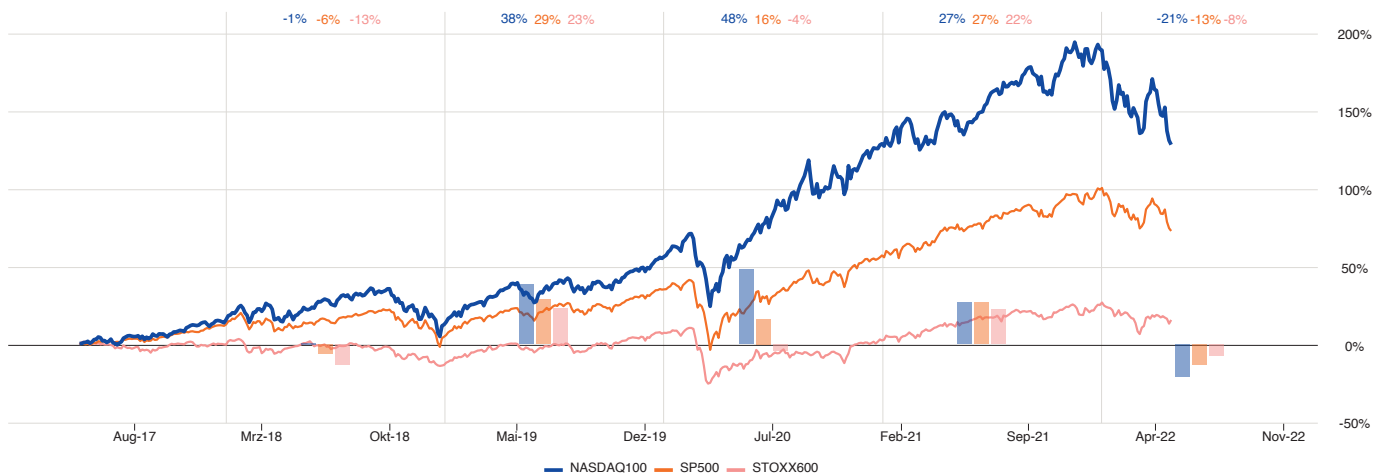
Der mittelfristige technische Trend (40 Tage) ist seit dem 12. April 2022 negativ. Um eine Trendwende auszulösen, müsste der Index um mindestens 12% steigen.

## Checkliste

Nyon, 30-Apr-2022 06:30 GMT+1

Gesamteindruck	Negativ
Sterne	★★★★★ Sehr geringes Interesse seit 19. April 2022.
Gewinnrevisionen	★ Negative Analystenhaltung seit 19. April 2022
Potenzial	★ Fairer Preis
MF Tech. Trend	★ Negativer Marktrend seit dem 12. April 2022
4-Wo. Perf.	★ Unter Druck
Sensitivität	Seit dem 22. April 2022 als überdurchschnittlich sensitiv eingestuft.

## Performance 2. Mai 2017 - 29. April 2022



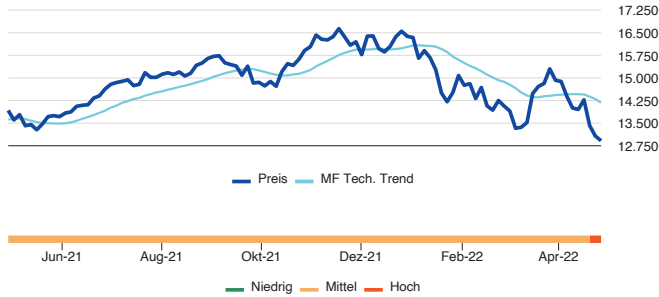


# NASDAQ100

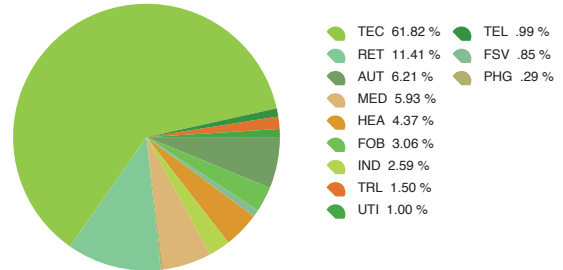
USA Analyse vom 30-Apr-2022 Schlusskurs vom 29-Apr-2022

Index	Markt Wert	Perf YTD	Anzahl Aktien	Börs.-Kap. (\$ Mia.)	Sterne	Sensitivität	LF P/E	LF Wachstum	4-Wo. Perf.	Div	Gesamteindruck
NASDAQ100 (US)	12.854,80	-21,2%	99	15.615,04	★★★★★		19,7	17,4%	-15,7%	0,8%	

## Preis & Sensitivitätsentwicklung



## Branchen im NASDAQ100



### Volatilität

Wir verwenden die Volatilität (Stärke der Schwankungen einer Aktie oder eines Indexes während eines Zeitraums) als einen von mehreren Sensitivitäts-Indikatoren. Ein Index mit hoher Volatilität wird dabei als sensitiv betrachtet.

Während des letzten Monats lag die Volatilität mit 25,8% über dem Durchschnitt der letzten Jahre von 17,9%. Die starken kurzfristigen Preisschwankungen deuten auf eine gewisse Marktunsicherheit hin. Über ein Jahr betrachtet liegt die Volatilität mit 20,9% deutlich über derjenigen des STOXX600 Indexes von 14,9%. Die Preisschwankungen fallen hier deutlich höher aus als im europäischen Markt.

### Sensitivitätsprofil bei sinkenden Märkten

Der "Bear Market Factor" misst das Verhalten bei nachgebenden Märkten. Der NASDAQ100 Index tendiert dazu, allgemeine Abwärtsbewegungen des TSC\_World zu verstärken. Er zeigte sich damit anfällig auf Weltmarktkorrekturen. Konkret hat der NASDAQ100 Rückgänge des TSC\_World bisher um durchschnittlich 0,54% verstärkt.

### Sensitivitätsprofil bei steigenden Märkten

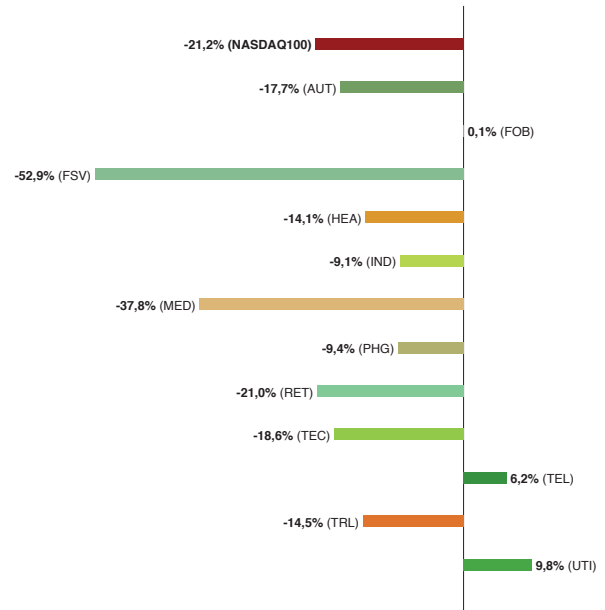
Der «Bad News Factor» misst Rückschläge des regionalen Index bei international steigenden Märkten. Der NASDAQ100 Index zeigte sich bisher wenig anfällig auf regionale Probleme. Sank der Index in einem steigendem Weltmarkt, betrug seine mittlere Abweichung -0,96%.

### Zusammenfassung der Sensitivitätsanalyse

Allgemein wird die Sensitivität des NASDAQ100 Index als hoch eingeschätzt. Dies aufgrund des hohen Wertes beim "Bear Market Factor".

Unter den Aktien des NASDAQ100 verfügen die Technologie-Werte mit 61,8% über die grösste Börsenkapitalisierung. Es folgen Gross- & Einzelhandel mit 11,4% sowie Automobile & Zubehör mit 6,2%. Im NASDAQ100 finden sich keine analysierten Unternehmen aus den Branchen BAN, CON, INS, CHE, BAS und ENE.

## Performance 2022 der amerikanischen Branchen



Der NASDAQ100 Index verzeichnete eine Performance von -21,2% seit Jahresbeginn. Die 12 Branchen wiesen in dieser Zeit Werte von -52,9% bis 9,8% auf.

AUT:Automobile & Zubehör  
BAN:Geldinstitute  
BAS:Rohstoffe

CHE:Chemie  
CON:Baugewerbe & Werkstoffe  
ENE:Öl & Gas

FOB:Nahrungsmittel & Getränke  
FSV:Finanzdienstleistungen  
HEA:Gesundheitswesen

IND:Industrie  
INS:Versicherungen  
MED:Medien

PHG:Privat- & Haushaltswaren  
RET:Einzel- & Grosshandel  
TEC:Technologie

TEL:Telekommunikation  
TRL:Reisen & Freizeit  
UTI:Versorger

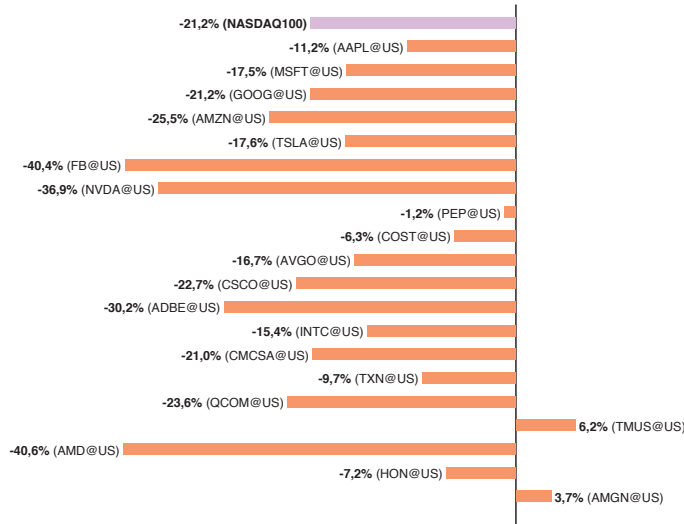


NASDAQ100

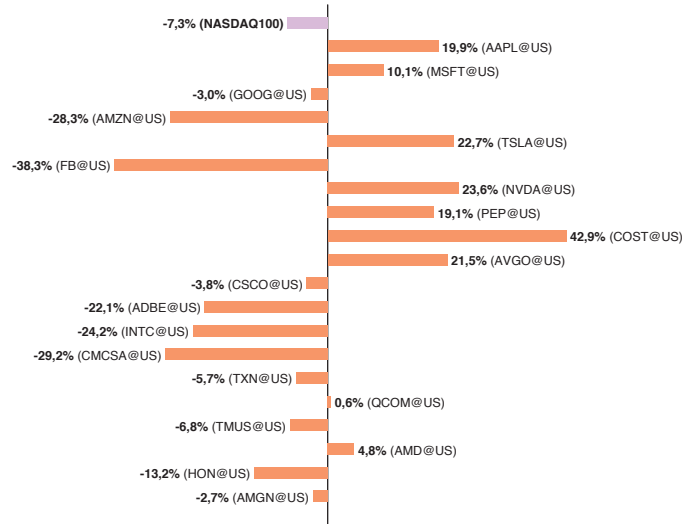
USA Analyse vom 30-Apr-2022 Schlusskurs vom 29-Apr-2022

Index	Markt Wert	Perf YTD	Anzahl Aktien	Börs.-Kap. (\$ Mia.)	Sterne	Sensitivität	LF P/E	LF Wachstum	4-Wo. Perf.	Div	Gesamt-eindruck
NASDAQ100 (US)	12.854,80	-21,2%	99	15.615,04	★★★★☆		19,7	17,4%	-15,7%	0,8%	

Performance 2022 der 20 grössten Unternehmen



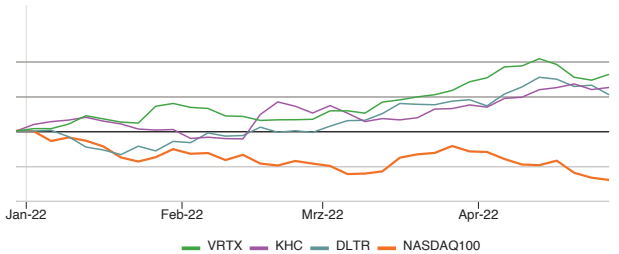
Die Performance der 20 grössten Unternehmen über 12 Monate



Die Abkürzungen finden sich auf Seite&6.

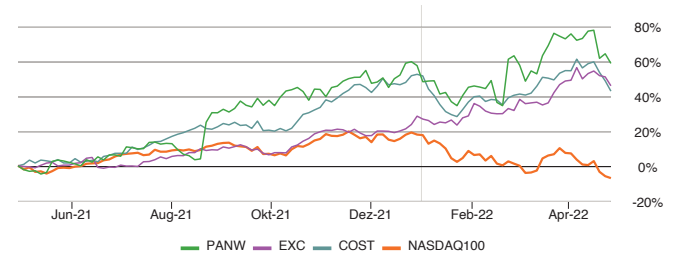
Die Abkürzungen finden sich auf Seite&6.

Top Aktien 2022



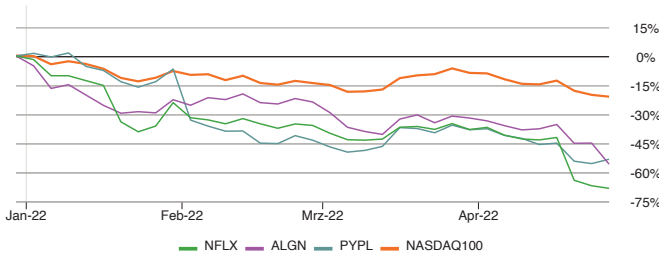
Die Indexperformance seit Jahresbeginn betrug -21,2%. Während dieser Zeit erzielten die drei erfolgreichsten Aktien, VERTEX PHARMA INC (VRTX), KRAFT HEINZ (KHC) und DOLLAR TREE (DLTR) eine Entwicklung von 24,4%, 18,8% und 15,6%.

Top Aktien über 12 Monate



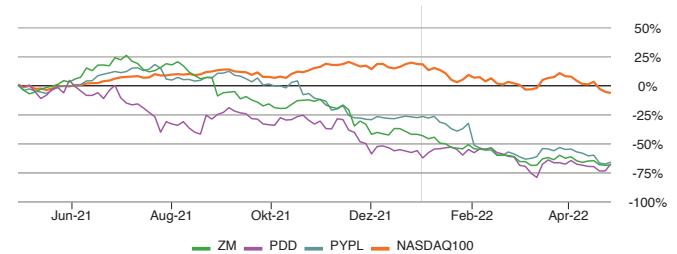
In den vergangenen 12 Monaten betrug die Indexperformance -7,3%. Die drei besten Aktien, PALO ALTO NETWORKS (PANW), EXELON (EXC) und COSTCO WHOLESALE (COST) wiesen eine Performance von 58,8%, 46,0% und 42,9% auf.

Flop Aktien 2022



Die Aktien NETFLIX (NFLX), ALIGN TECHNOLOGY (ALGN) und PAYPAL HOLDINGS (PYPL) wiesen mit -68,4%, -55,9% und -53,4% die schlechteste Performance seit Jahresbeginn auf. Der Vergleichswert des NASDAQ100 lag bei -21,2%.

Flop Aktien über 12 Monate



Die drei Aktien mit der schlechtesten Performance der vergangenen 12 Monate waren ZOOM VIDEO COMM (ZM), PINDUODUO (PDD) und PAYPAL HOLDINGS (PYPL) mit -68,8%, -67,8% und -66,5%. Die Performance des NASDAQ100 betrug -7,3%.

AUT:Automobile & Zubehör  
BAN:Geldinstitute  
BAS:Rohstoffe

CHE:Chemie  
CON:Baugewerbe & Werkstoffe  
ENE:Öl & Gas

FOB:Nahrungsmittel & Getränke  
FSV:Finanzdienstleistungen  
HEA:Gesundheitswesen

IND:Industrie  
INS:Versicherungen  
MED:Medien

PHG:Privat- & Haushaltswaren  
RET:Einzel- & Grosshandel  
TEC:Technologie

TEL:Telekommunikation  
TRL:Reisen & Freizeit  
UTI:Versorger



NASDAQ100

USA

Analyse vom 30-Apr-2022

Schlusskurs vom 29-Apr-2022

Die nachfolgenden Listen zeigen eine Auswahl an Aktien mit besonderen, für viele Investoren interessanten, Eigenschaften. Die Auswahl stellt keine Empfehlung zum Kauf oder Verkauf jeglicher Wertpapiere dar. Die Auswahl kann weder die finanziellen Verhältnisse des Lesers, noch dessen Risikoneigung berücksichtigen. Ob, und wenn ja in welchem Umfang, Aktien für den Leser geeignete Anlagen darstellen, kann hier nicht beurteilt werden. Wenden Sie sich hierfür bitte an Ihren persönlichen Berater.

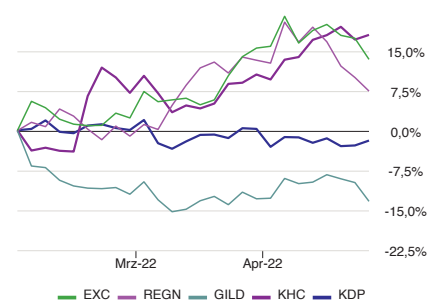
Beachtenswerte Aktien

Firmenname	Markt	Branche	Top Bewertung	Defensive Aktien	Hohe Dividenden	Tiefe KGVs
AMERICAN ELECTRIC	US	Versorger			✓	
AMGEN	US	Gesundheitswesen				✓
DOLLAR TREE	US	Einzel- & Grosshandel		✓		
EBAY	US	Einzel- & Grosshandel				✓
EXELON	US	Versorger	✓	✓		
GILEAD SCIENCES	US	Gesundheitswesen	✓		✓	✓
KEURIG DR PEPPER	US	Nahrungsmittel & Getränke	✓			
KRAFT HEINZ	US	Nahrungsmittel & Getränke	✓	✓	✓	
MICRON TECHNOLOGY	US	Technologie				✓
PEPSICO	US	Nahrungsmittel & Getränke		✓	✓	
REGENERON PHARMA	US	Gesundheitswesen	✓			
VERTEX PHARMA INC	US	Gesundheitswesen		✓		
WALGREENS BOOTS ALLIANCE	US	Einzel- & Grosshandel				✓
XCEL ENERGY	US	Versorger			✓	

Bester Gesamteindruck

Symbol Markt	Name Sparte	Kurs Währ.	Börs.-Kap. (\$ Mia.)	7Wo-Ertr.-Veränd.	Sterne	Sensitivität	Gesamteindruck
EXC US	EXELON Stromversorger	46,78 USD	45,85	17,6%	★★★★★		
REGN US	REGENERON PHARMA Biotechnologie	659,11 USD	72,40	7,9%	★★★★★		
GILD US	GILEAD SCIENCES Biotechnologie	59,34 USD	74,52	6,9%	★★★★★		
KHC US	KRAFT HEINZ Nahrungsmittel	42,63 USD	52,18	4,0%	★★★★★		
KDP US	KEURIG DR PEPPER Erfrischungsgetränke	37,40 USD	53,05	1,9%	★★★★★		

Entwicklung der letzten 3 Monate



Der Gesamteindruck resultiert aus dem Zusammenspiel verschiedener Kriterien. Er kombiniert fundamentale Faktoren wie (P/E, Wachstum, Gewinnrevisionen, Dividendenerträge usw.), technische Indikatoren (Trend und relative Performance) sowie Sensitivitätsfaktoren (das Verhalten der Aktie bei Marktproblemen und bei spezifischen Ereignissen). Es werden nur Unternehmen angezeigt mit einer minimalen Börsenkapitalisation von US\$ 1 Mrd., welche zudem folgende Kriterien erfüllen: Der Gesamteindruck ist mindestens neutral, die Aktie hat zwei oder mehr Sterne und das Sensitivitätsniveau liegt bei "tief" oder "mittel". Bei mehreren Aktien mit gleichem Gesamteindruck hat jene mit den besten 7-wöchigen Gewinnrevisionen den Vorrang.

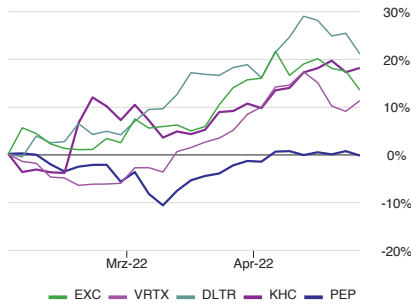


NASDAQ100

USA Analyse vom 30-Apr-2022 Schlusskurs vom 29-Apr-2022

Index	Markt Wert	Perf YTD	Anzahl Aktien	Börs.-Kap. (\$ Mia.)	Sterne	Sensitivität	LF P/E	Wachstum LF	4-Wo. Perf.	Div	Gesamt-eindruck
NASDAQ100 (US)	12.854,80	-21,2%	99	15.615,04	★★★★☆		19,7	17,4%	-15,7%	0,8%	

Entwicklung der letzten 3 Monate



Defensive Werte

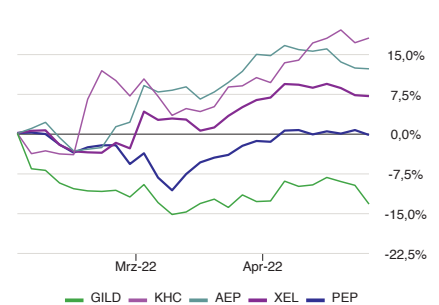
Symbol Markt	Name Sparte	Kurs Währg.	Börs.-Kap. (\$ Mia.)	Bear Market Factor	Sterne	Sensitivität	Gesamt-eindruck
EXC US	EXELON Stromversorger	46,78 USD	45,85	-104	★★★★☆		
VRTX US	VERTEX PHARMA INC Biotechnologie	273,22 USD	69,82	-103	★★★★☆		
DLTR US	DOLLAR TREE Spezialisierter Detailhandel	162,45 USD	36,57	-97	★★★★☆		
KHC US	KRAFT HEINZ Nahrungsmittel	42,63 USD	52,18	-95	★★★★☆		
PEP US	PEPSICO Erfrischungsgetränke	171,71 USD	237,42	-90	★★★★☆		

Die Bewertung der Sensitivität basiert vor allem auf zwei Kriterien, nämlich dem bisherigen "Verhalten der Aktie bei sinkendem Markt" (Bear Market Factor) und der "Anfälligkeit bei spezifischen Ereignissen" (Bad News Factor). Jede Aktie wird einer der drei Stufen "tief", "mittel" oder "hoch" zugewiesen. Aus der Kombination der beiden Kriterien resultieren schliesslich die angegebenen defensivsten Titel. Um einen hohen praktischen Nutzen zu gewährleisten, werden ausschliesslich Werte aufgeführt mit einer Börsenkapitalisierung von über US\$ 1 Mrd., mindestens zwei Sternen, einem Gesamteindruck von neutral bis positiv sowie einem tiefen bis mittleren Sensitivitätsniveau. Bei gleichem Gesamteindruck entscheidet der "Bear Market Factor" über die Auswahl.

Attraktive Dividenden

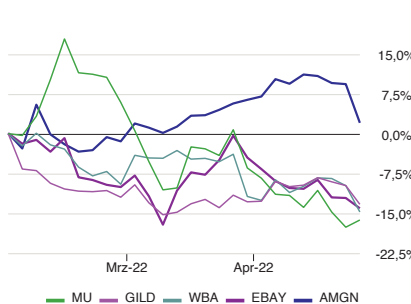
Symbol Markt	Name Sparte	Kurs Währg.	Börs.-Kap. (\$ Mia.)	Div	Sterne	Sensitivität	Gesamt-eindruck
GILD US	GILEAD SCIENCES Biotechnologie	59,34 USD	74,52	4,9%	★★★★☆		
KHC US	KRAFT HEINZ Nahrungsmittel	42,63 USD	52,18	3,9%	★★★★☆		
AEP US	AMERICAN ELECTRIC Stromversorger	99,11 USD	50,90	3,5%	★★★★☆		
XEL US	XCEL ENERGY Stromversorger	73,26 USD	39,90	2,7%	★★★★☆		
PEP US	PEPSICO Erfrischungsgetränke	171,71 USD	237,42	2,7%	★★★★☆		

Entwicklung der letzten 3 Monate



Bei der Auswahl der Aktien dieser Kategorie wurde primär die für die nächsten 12 Monate erwartete Dividendenrendite berücksichtigt. Die Selektion beschränkt sich dabei auf Unternehmen, welche die Dividende mit maximal 70% ihres prognostizierten Gewinns bezahlen können. So sollen nur Unternehmen aufgeführt werden, bei welchen eine Kontinuität der Dividendenzahlung wahrscheinlich erscheint. Auch in diesem Profil wird ein Minimum von 2 Sternen und ein Marktwert von über einer Milliarde USD verlangt.

Entwicklung der letzten 3 Monate



Die Aktien mit dem tiefsten P/E

Symbol Markt	Name Sparte	Kurs Währg.	Börs.-Kap. (\$ Mia.)	LF P/E	Sterne	Sensitivität	Gesamt-eindruck
MU US	MICRON TECHNOLOGY Halbleiter	68,19 USD	76,15	5,2	★★★★☆		
GILD US	GILEAD SCIENCES Biotechnologie	59,34 USD	74,52	8,5	★★★★☆		
WBA US	WALGREENS BOOTS ALLIANCE Apotheken	42,40 USD	36,62	8,5	★★★★☆		
EBAY US	EBAY Warenhäuser & Versand	51,92 USD	29,45	8,8	★★★★☆		
AMGN US	AMGEN Biotechnologie	233,19 USD	124,57	11,2	★★★★☆		

Das Kurs-Gewinn Verhältnis KGV (engl. price/earnings oder P/E) zeigt auf, ob der Kurs einer Aktie im Verhältnis zum erzielten oder erwarteten Gewinn günstig ist. Die Tabelle verwendet die erwarteten Gewinne. Fundamentalinvestoren setzen unter anderem auf Aktien mit unterdurchschnittlichem P/E, da diesen Werten überdurchschnittliches Aufholpotenzial zugeschrieben wird. Um einen hohen praktischen Nutzen zu gewährleisten, werden hier nur Werte mit einer Börsenkapitalisierung von über US\$ 1 Mrd. aufgeführt mit mindestens zwei Sternen, einem Gesamteindruck von neutral bis positiv sowie einem tiefen bis mittleren Sensitivitätsniveau. Wenn mehrere Aktien dasselbe P/E aufweisen, entscheiden die 7-wöchigen Gewinnrevisionen über die Reihenfolge.



# NASDAQ100

USA Analyse vom 30-Apr-2022 Schlusskurs vom 29-Apr-2022

Index	Markt Wert	Perf YTD	Anzahl Aktien	Börs.-Kap. (\$ Mia.)	Sterne	Sensitivität	LF P/E	LF Wachstum	4-Wo. Perf.	Div	Gesamteindruck
NASDAQ100 (US)	12.854,80	-21,2%	99	15.615,04	★★★★★		19,7	17,4%	-15,7%	0,8%	

## Die 20 grössten Titel nach Börsenkapitalisierung

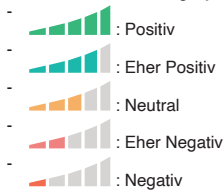
Symbol Markt	Name Sparte	Kurs Währng.	Perf YTD	Börs.-Kap. (\$ Mia.)	Sterne	Sensitivität	LF P/E	LF Wachstum	Rel. Perf	Div	Gesamteindruck
AAPL US	APPLE Computer Hardware	157,65 USD	-11,2%	2.572,76	★★★★★		24,0	15,8%	-1,1%	0,6%	
MSFT US	MICROSOFT Software	277,52 USD	-17,5%	2.075,58	★★★★★		22,1	19,2%	-1,2%	0,9%	
GOOG US	ALPHABET INC Internet	2.282,19 USD	-21,2%	1.511,58	★★★★★		17,0	15,5%	-9,1%	0,0%	
AMZN US	AMAZON.COM Warenhäuser & Versand	2.485,63 USD	-25,5%	1.264,04	★★★★★		35,0	36,4%	-15,8%	0,0%	
TSLA US	TESLA Fahrzeugbau	870,76 USD	-17,6%	902,12	★★★★★		44,9	39,8%	-10,0%	0,0%	
FB US	META PLATFORMS INC Medien und Unterhaltung	200,47 USD	-40,4%	542,58	★★★★★		12,4	10,9%	-2,0%	0,0%	
NVDA US	NVIDIA Halbleiter	185,47 USD	-36,9%	464,42	★★★★★		27,7	25,1%	-24,5%	0,1%	
PEP US	PEPSICO Erfrischungsgetränke	171,71 USD	-1,2%	237,42	★★★★★		22,2	15,1%	12,9%	2,7%	
COST US	COSTCO WHOLESALE Warenhäuser & Versand	531,72 USD	-6,3%	235,67	★★★★★		32,6	22,2%	4,2%	0,7%	
AVGO US	BROADCOM Halbleiter	554,39 USD	-16,7%	226,35	★★★★★		13,3	14,3%	-2,8%	3,3%	
CSCO US	CISCO SYSTEMS Telekommunikationsausrüstung	48,98 USD	-22,7%	203,47	★★★★★		12,6	9,5%	-1,1%	3,1%	
ADBE US	ADOBE INC Software	395,95 USD	-30,2%	187,09	★★★★★		21,7	18,2%	-4,3%	0,0%	
INTC US	INTEL Halbleiter	43,59 USD	-15,4%	178,23	★★★★★		12,0	0,8%	-5,8%	3,3%	
CMCSA US	COMCAST A Medien und Unterhaltung	39,76 USD	-21,0%	178,13	★★★★★		8,5	11,2%	-5,9%	2,8%	
TXN US	TEXAS INSTRUMENTS Halbleiter	170,25 USD	-9,7%	156,99	★★★★★		19,5	12,5%	-0,1%	2,8%	
QCOM US	QUALCOMM Telekommunikationsausrüstung	139,69 USD	-23,6%	156,45	★★★★★		10,2	14,6%	-2,5%	2,1%	
TMUS US	T-MOBILE US Mobile Kommunikation	123,14 USD	6,2%	154,37	★★★★★		11,7	45,0%	6,7%	0,0%	
AMD US	ADVANCED MICRO DEVICES Halbleiter	85,52 USD	-40,6%	138,56	★★★★★		18,4	24,5%	-19,8%	0,0%	
HON US	HONEYWELL INTERNATNL Sonstige Industrieprodukte	193,51 USD	-7,2%	132,65	★★★★★		20,0	15,0%	8,8%	2,1%	
AMGN US	AMGEN Biotechnologie	233,19 USD	3,7%	124,57	★★★★★		11,2	8,6%	7,3%	3,3%	

## Legende - Aktien

### Gesamteindruck

Das theScreener Rating basiert auf einer multifaktoriellen Analyse, welche technische, fundamentale, sensitivitäts- und umfeldbezogene Kriterien berücksichtigt.

Das theScreener Rating-System umfasst 5 Stufen:



Das theScreener Rating-System für die Indizes und die Branchen umfasst 3 Stufen: Positiv, Neutral und Negativ.

### Anzahl Aktien

Anzahl analysierter Aktien

### Börs.-Kap. (\$ Mia.)

Diese Grösse berechnet sich, indem der Aktienpreis eines Unternehmens mit der Anzahl ausstehender Aktien multipliziert wird.

### Potenzial

Unsere Potenzialeinschätzung gibt an, ob ein Titel zu einem hohen oder günstigen Preis gehandelt wird relativ zu seinen Ertragsaussichten.

Zur Beurteilung des theoretischen Potenzials stützen wir uns auf folgende Größen:

- Aktienkurs
- Ertrag
- Ertragsprognosen
- Dividenden

Durch Kombination dieser Größen erstellen wir die Potenzialeinstufung.

Es gibt fünf Potenzialeinschätzungen, die von stark unterbewertet 🟢 bis zu stark überbewertet 🔴 reichen.

### Sterne

Das theScreener Sterne-Rating System ist so angelegt, dass Sie schnell qualitativ einwandfreie Titel, Branchen oder Indizes erkennen können.

Pro erfülltem Kriterium verteilt das Rating System einen Stern wie folgt:

- Ertr.-Veränd.-Trend 🟢 = ★★★★★
- Potenzial 🟢, 🟢, 🟢 = ★★★★★
- MF Tech. Trend 🟢 = ★★★★★
- Relative Performance über 4 Wochen > 1% = ★★★★★

Eine Aktie wird mit maximal 4 Sternen bewertet.

Das schwächste Rating einer Aktie sind null Sterne

Eine Aktie behält einmal erworbene Sterne bis ...

- Ertr.-Veränd.-Trend negativ wird 🔴
- Potenzial negativ wird 🔴, 🔴, 🔴
- MF Tech. Trend negativ wird 🔴
- Relative Performance über 4 Wochen mehr als 1% negativ wird (< -1%)

### Div

Der Wert zeigt in % die für die nächsten 12 Monate erwartete Dividendenrendite.

Die Farbe der Zahl der Dividendenrendite zeigt den Deckungsgrad der Dividende durch Gewinne an. Beispiel:

- 0%, keine Dividende
- 4%, die Dividende beträgt weniger als 40% der erwarteten Gewinne
- 4%, die Dividende beträgt zwischen 40% und 70% der erwarteten Gewinne
- 4%, für die Dividende müssen mehr als 70% der erwarteten Gewinne verwendet werden.

### Gewinnrevisionen

Das Zeichen 🟢 bedeutet, dass die Analysten in den letzten sieben Wochen ihre Gewinnerwartungen nach oben korrigiert haben (7Wo-Ertr.-Veränd. > 1%). Das Zeichen 🔴 dagegen bedeutet, dass die Schätzwerte in den letzten sieben Wochen nach unten korrigiert wurden (7Wo-Ertr.-Veränd. < -1%).

Liegt der Ertragsveränderungs-Trend (7Wo-Ertr.-Veränd.) zwischen +1% und -1%, betrachten wir die Tendenz als neutral ○.

Das Symbol 🟢 bedeutet, dass die letzten klaren Revisionen positiv waren.

Das Symbol 🔴 bedeutet, dass die letzten klaren Revisionen negativ waren.

### 7Wo-Ertr.-Veränd

Kürzel für Ertragsveränderungstrend eines Titels über 7 Wochen. Der Wert 2,8 bedeutet, dass die Analysten in den letzten sieben Wochen ihre Gewinnerwartungen überprüft und um 2,8% angehoben haben. Ein negativer Wert bedeutet dagegen, dass die Ertragsprognosen herabgestuft worden sind.

### W/PE-Verhältnis

Es handelt sich hier um die geschätzte Steigerung der künftigen Erträge (LF Wachstum) zuzüglich der in % angegebenen erwarteten Dividendenrendite, dividiert durch das geschätzte künftige Kurs-Gewinnverhältnis (LF P/E).

### Hinweis:

theScreener.com übernimmt keine Haftung für die Vollständigkeit, Richtigkeit und Aktualität der Angaben. Dieses Dokument dient ausschliesslich informativen Zwecken und stellt weder eine Anlageberatung, noch eine Anlagevermittlung oder eine sonstige Finanzdienstleistung dar. Die Kursentwicklung von Wertpapieren ist mit Risiken behaftet und kann starken Kursschwankungen unterliegen. Aus der Vergangenheit und den gemachten Angaben können keine Schlüsse für zukünftige Kursentwicklungen gezogen werden. Historische Renditeangaben sind keine Garantie für laufende und zukünftige Ergebnisse.

Wenn die Anlagewährung von der Währung des Anlageinstrumentes abweicht, können Währungsschwankungen die Wertentwicklung des Anlageinstrumentes stark beeinflussen, so dass diese deutlich höher oder niedriger ausfallen kann.

Mehr Informationen : [www.thescreener.com/de/home/method/](http://www.thescreener.com/de/home/method/)

Preisdaten, Finanzkennzahlen und Gewinnanschätzungen von REFINITIV.

### LF PE

Verhältnis des Preises zum langfristig erwarteten Gewinn.

### LF Wachstum

Es handelt sich um die durchschnittliche geschätzte jährliche Steigerungsrate der zukünftigen Erträge des Unternehmens, in der Regel für die nächsten zwei bis drei Jahre.

### MF Tech. Trend

Der «Mittelfristige Technische Trend» zeigt den gegenwärtigen Trend, der positiv 🟢, neutral ○ oder negativ 🔴 sein kann.

Ein technischer Trend liegt vor, wenn der neutrale Wert um mindestens 1,75% verlassen wird.

Das Symbol 🟢 bedeutet, dass der letzte MF Tech. Trend positiv war.

Das Symbol 🔴 bedeutet, dass der letzte MF Tech. Trend negativ war

### 4Wo-(Rel.) Perf

Dieser dividendenbereinigte Indikator zeigt die Performance eines Wertes relativ zum entsprechenden Index während der letzten vier Wochen an. Bei Indizes zeigt der Indikator die absolute Wertentwicklung über 4 Wochen an.

### Bad News Factor

Dem «Bad News Factor» liegt die Analyse von Preisrückschlägen der Aktie bei allgemein steigenden Börsen während der letzten 12 Monate zugrunde. Die Gründe für die Kursabschläge sind nicht relevant. Erleidet eine Aktie einen absoluten Kursrückgang, während Ihr Referenzindex steigt, so belastet etwas Unternehmensspezifisches den Aktienkurs, daher der Name.

Der Bad News Factor zeigt die Abweichung der betrachteten Aktien pro Bad News Ereignis im Vergleich zum Referenzindex. Der Faktor wird in Basis Punkten pro Halbwoche gemessen und stellt den Durchschnittswert der letzten 52 Wochen dar. Je höher der Faktor, umso empfindlicher waren die Reaktionen auf "Bad News". Ein niedriger Faktor zeigt, dass in der Vergangenheit wenig nervös auf Negatives zum Unternehmen reagiert wurde.

### Bear Market Factor

Dem «Bear Market Factor» liegt die Analyse des Kursverhaltens bei sinkenden Märkten zugrunde. Der Faktor misst den Unterschied zwischen der Bewegung des Aktienkurses und der des Gesamtmarktes (Referenzindex) bei sinkenden Märkten.

Die Basis bildet eine Beobachtungsperiode über die letzten 52 Wochen mit halbwochentlichen Intervallen.

Ein grosser "Bear Market Factor" deutet darauf hin, dass die Aktie auf negative Bewegungen des Referenzindex stark fallend reagiert hat.

Ein sehr negativer "Bear Market Factor" deutet auf ein defensives Profil hin: Die Aktie war von Baissen unterdurchschnittlich betroffen.

### Sensitivität

Die Kursentwicklung von Aktien ist grundsätzlich mit hohen Risiken behaftet und kann starken Schwankungen unterliegen – bis hin zu einem Totalverlust. Aufgrund des historischen Verhaltens werden die Aktien in verschiedene Sensitivitätsstufen eingeteilt. Diese Sensitivitätsstufen verstehen sich ausschliesslich als relativer historischer Vergleichswert zu anderen Aktien. Grundsätzlich muss aber selbst bei als «wenig sensitiv» eingestuften Werten berücksichtigt werden, dass es sich um Aktien und damit um riskante Wertpapiere handelt und dass aus der Vergangenheit keine schlüssigen Folgerungen für die Zukunft gezogen werden können.

Die Sensitivitätsstufe wird festgelegt, indem der Bear Market Factor und der Bad News Factor der Aktie mit einem langjährigen internationalen Durchschnitt (Referenzwert) verglichen werden.

Es gibt drei verschiedene Sensitivitätsstufen:

- Geringe Sensitivität: Beide Sensitivitätswerte liegen unterhalb des Referenzwertes.
- Mittlere Sensitivität: Mindestens ein Sensitivitätswert liegt oberhalb des Referenzwertes, aber keiner der beiden Werte übersteigt den Durchschnitt um mehr als eine Standardabweichung.
- Hohe Sensitivität: Mindestens ein Sensitivitätswert liegt um mehr als eine Standardabweichung über dem Referenzwert.

### Volatilität über 12 Monate

Die Volatilität misst die Stärke der Schwankungen einer Aktie oder eines Indexes während eines Zeitraumes. Die Volatilität über 12 Monate zeigt den Durchschnittswert während der letzten 12 Monate.

### % steigender Werte

Es handelt sich hier um den Prozentsatz der Titel, die auf 40 Tage-Basis einen positiven technischen Trend verzeichnen. Wenn, beispielsweise, die Branche Technologie / Welt, welche 458 Titel umfasst, über 8% "Titel im Aufwärtstrend" verfügt, so bedeutet dies, dass 38 Aktien der Branche einen positiven Trend verzeichnen.

### Beta

Beta wird oft als Mass für die Sensitivität verwendet. Ist es grösser als 100, so ist die Aktie volatilier als ihr Referenzindex.

### Korrelation

Die Korrelation misst den Grad der Übereinstimmung der Kursbewegungen einer Aktie mit der ihres Referenzindex.